

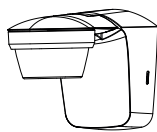
theben

309699 05

DE Bewegungsmelder

theLuxa S360 WH 1010510

theLuxa S360 BK 1010511



1. Grundlegende Sicherheitshinweise



! WARNUNG

Lebensgefahr durch elektrischen Schlag oder Brand!

- Montage ausschließlich von Elektrofachkraft durchführen lassen!

- Das Gerät entspricht EN 60669-2-1 bei bestimmungsgemäßer Montage
- IP 66 gemäß EN 60529

Bestimmungsgemäße Verwendung

- Bewegungsmelder zur automatischen Beleuchtungssteuerung in Abhängigkeit von Anwesenheit und Helligkeit
- Geeignet für die Wand- oder Deckenmontage im Außenbereich
- Geeignet für Eingänge, Garagen, Gärten, Korridore, Parks etc.
- Nur zur Installation außerhalb des Handbereichs vorgesehen

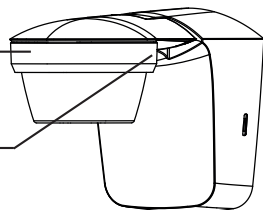
Entsorgung

Bewegungsmelder umweltgerecht entsorgen (Elektroschrott)

2. Beschreibung

Bewegungsmelder mit Sensorkopf

3 Potis zum Einstellen von Zeit (Min), Helligkeit (Lux) und Empfindlichkeit (Meter)



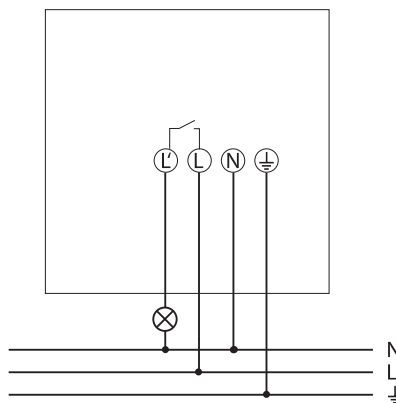
3. Anschluss



! WARNUNG

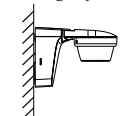
Lebensgefahr durch elektrischen Schlag!

- Spannung freischalten!
- Benachbarte, unter Spannung stehende Teile abdecken oder abschränken.
- Gegen Wiedereinschalten sichern!
- Spannungsfreiheit prüfen!
- Erden und kurzschließen!

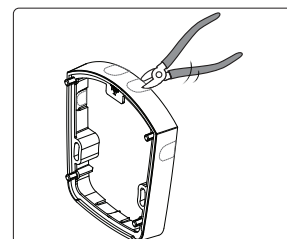
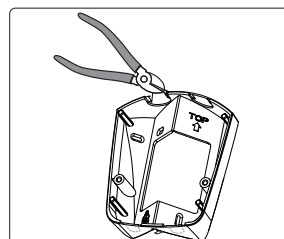
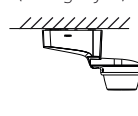


4. Montage

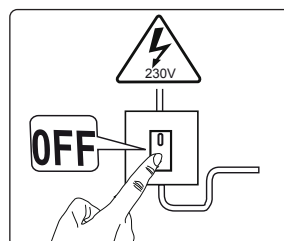
IP 66
(category II)



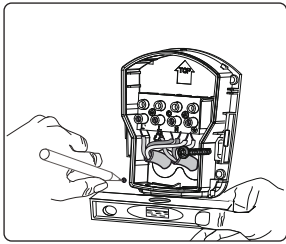
IP 66
(category II)



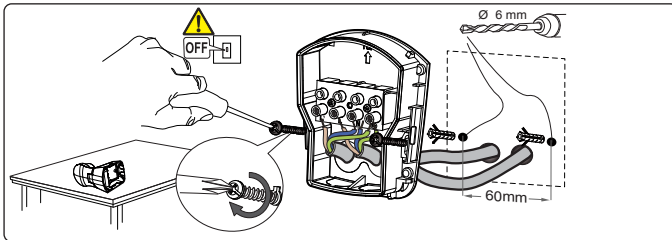
- Ggf. optionalen Eckwinkel (9070902, 9070903) oder optionalen Abstandsrahmen (9070906, 9070907) verwenden zur flexiblen Montage sowie der Kabeinführung von der Seite oder oben/unten.



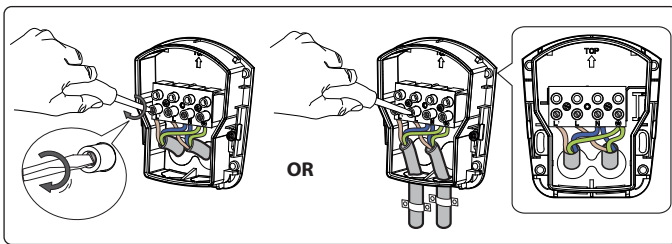
- Spannung freischalten.



- Markierungen für die Löcher an der Wand anbringen (mit beigefügter Bohrschablone / Sockel).
- Löcher bohren.



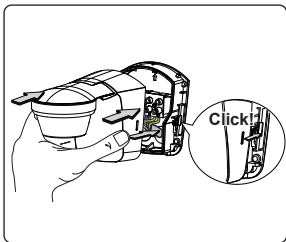
- Leitung durch die Dichtung des Sockels führen.
- Sockel (und Abstandsrahmen) an der Wand befestigen.



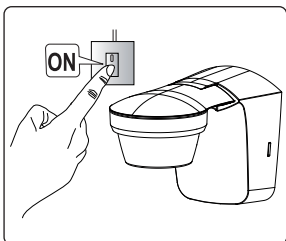
L	Außenleiter	braun
N	Neutralleiter	blau
⊕	Schutzleiter	

L'	geschalteter Außenleiter	braun
N	Neutralleiter	blau
⊕	Schutzleiter	grün/gelb

- Einzeladern an der entsprechenden Klemme anschließen.
- Schrauben festdrehen.

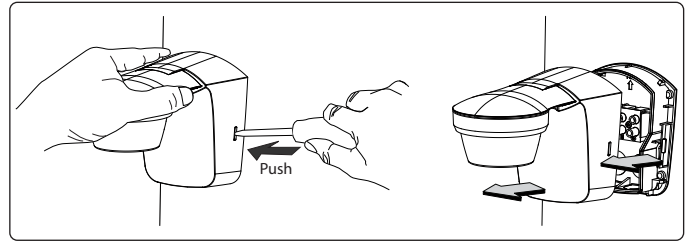


- Bewegungsmelder auf Sockel stecken und ein rasten.



- Bewegungsmelder mit Netz verbinden.

Demontage

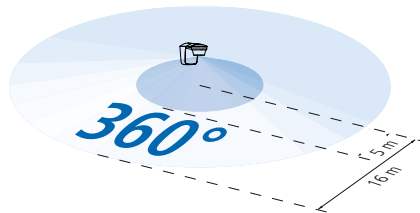
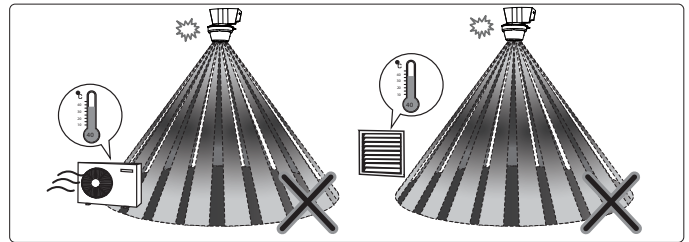


- Mit dem Schraubendreher den seitlichen Rasthaken **vor-**sichtig lösen und Gerät nach vorne abziehen.

Installationshinweise

Da der Melder auf Temperaturschwankungen reagiert, nachfolgende Situationen vermeiden:

- Den Bewegungsmelder nicht auf Gegenstände mit stark reflektierenden Oberflächen wie Spiegel etc. richten.
- Den Bewegungsmelder nicht in der Nähe von Wärmequellen wie Heizöffnungen, Klimaanlage, Lampen etc. installieren.
- Den Bewegungsmelder nicht auf Objekte richten, die sich im Wind bewegen, wie große Pflanzen etc.
- Bewegungsrichtung beim Testdurchlauf beachten.



- empfohlene Montagehöhe: 2 – 4 m
- Erfassungsbereich quer: 16 m (quer zum Melder gehend)
- Erfassungsbereich frontal: 5 m (frontal zum Melder gehend)
- Erfassungswinkel: 360°

5. Gehtest und Ausrichtung

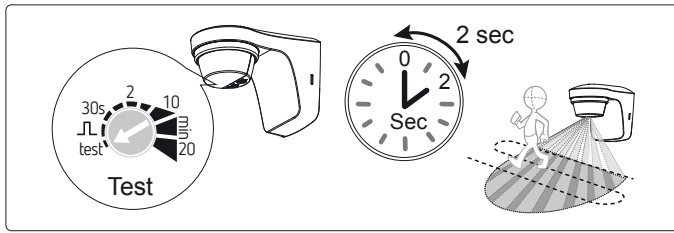
Der Gehtest dient dazu, den Erfassungsbereich zu testen und ggf. einzuschränken.

- Das Potenziometer Zeit (Min) auf test stellen.

Der Bewegungsmelder reagiert jetzt nur auf Bewegungen (unabhängig von der Helligkeit).

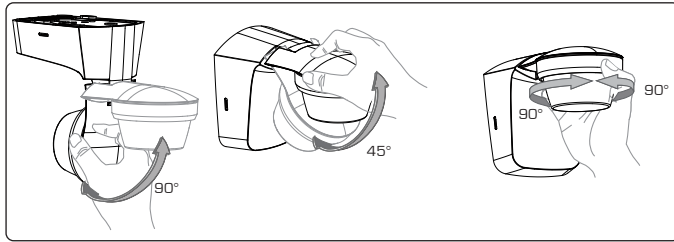
- Quer zum Erfassungsbereich gehen. Nachdem der Bewegungsmelder eine Bewegung erfasst hat, schaltet er für 2 s ein.

➤ Während des Tests auf die Gehrichtung achten.

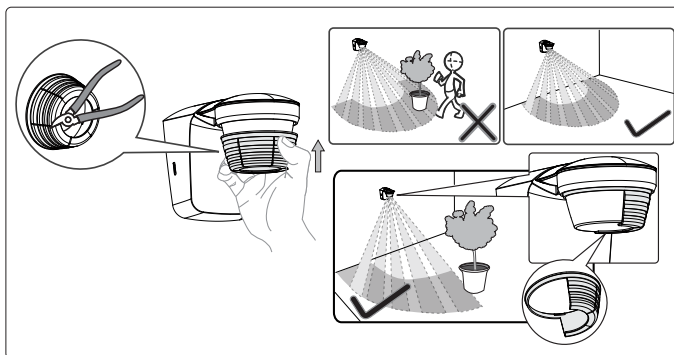


Bewegungsmelder mit Sensorkopf ausrichten

Der Sensorkopf lässt sich um 45° nach unten, 90° nach oben und um 90° nach links und rechts drehen.



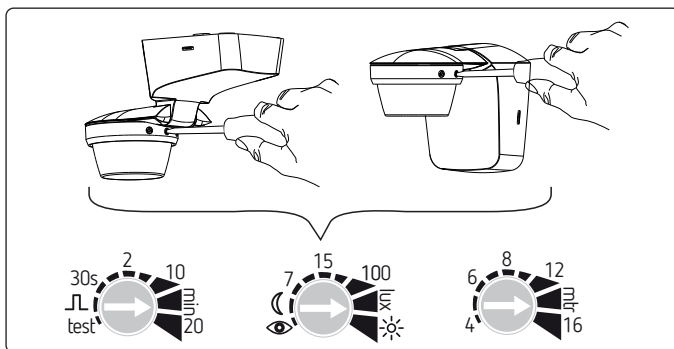
6. Blenden verwenden



- Beigelegte Blende verwenden, um den Bewegungsmelder an den gewünschten Erfassungsbereich anzupassen.
- Mit einer Zange o.ä. den gewünschten Teil der Blende entfernen.
- Danach auf die Linse setzen und eindrehen

7. Einstellung

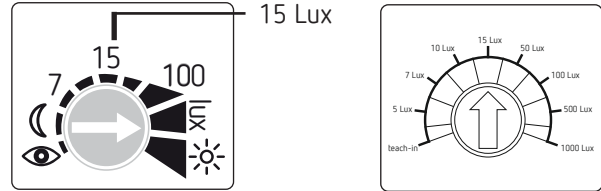
Der Bewegungsmelder besitzt 3 Potenziometer, um Zeit (Min), Helligkeit (Lux) und Empfindlichkeit (Meter) etc. einzustellen.



Helligkeit (Lux) einstellen

Mit dem Potenziometer Helligkeit (Lux) können Sie verschiedene Helligkeitswerte einstellen. Wenn Sie die voreingestellte Helligkeit (ab Werk 15 Lux) ändern möchten.

- Potenziometer auf gewünschte Helligkeit (5 – 1000 Lux) stellen.



oder mit der Teach-in-Funktion einen bestimmten Helligkeitswert einlernen möchten

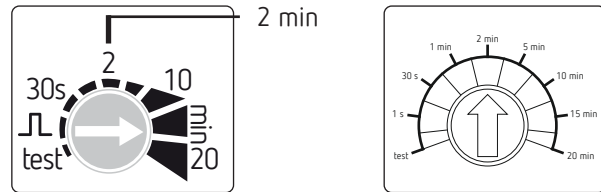
- Bei gewünschter Helligkeit Potenziometer auf stellen. Nach 15 s ist der neue Wert eingelernt.
- Potenziometer auf Stellung belassen.

Zeit (Min) einstellen

Wenn der Bewegungsmelder keine Bewegung mehr erfasst, schaltet er nach der eingestellten Zeit aus.

Wenn Sie die voreingestellte Zeit (ab Werk 2 min) ändern möchten

- Potenziometer auf gewünschte Zeit (1 s – 20 min) stellen.



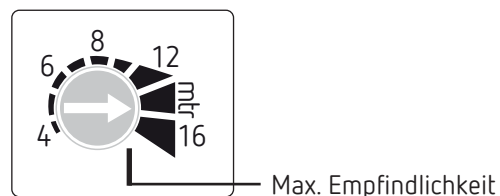
Wenn Sie die Impulsfunktion (z. B. für einen Treppenlicht-Zeit-schalter) nutzen möchten

- Potenziometer auf stellen. Der Bewegungsmelder ist für < 1 s eingeschaltet, dann für 9 s aus. Wenn er wieder eine Bewegung erfasst, schaltet er erneut für eine 1 s ein.

Empfindlichkeit (Meter) einstellen

Sie können die Empfindlichkeit des Sensors reduzieren. Dadurch wird der Erfassungsbereich reduziert und kleinere Bewegungen (z. B. Tiere) werden nicht mehr erkannt.

- Potenziometer Meter auf die gewünschte Empfindlichkeit stellen.



8. Technische Daten

- Betriebsspannung: 230 V AC, +10 % – 15 %
- Frequenz: 50 Hz
- Standby: < 1 W
- Erfassungswinkel: 360°
- Erfassungsbereich: quer: max. 16 m,
frontal: max. 5 m
- Montagehöhe: 2 – 4 m
- Unterkriechschutz: ja
- Einstellbereich Helligkeit: 5–1000/∞ Lux
- Bereich Einschaltdauer: 1 s – 20 min
- Zulässige Umgebungstemperatur: –25 °C bis +45 °C
- Schutzklasse: II
- Schutzart: IP 66 (Wandmontage) und
IP 66 (Deckenmontage)
(category II) nach
EN 60529
- Schaltleistung: 10 A ($\cos \varphi = 1$)
6 A ($\cos \varphi = 0,6$)
3 AX ($\cos \varphi = 0,3$)
- Schaltleistung min.: 10 mA
- Schaltkontakt: μ -Kontakt 230 V AC
- LED-Lampen < 2 W: 50 W
- LED-Lampen > 2 W: 500 W
- Glüh-/Halogenlampenlast: 2300 W
- Niedervolt Halogenlampen: 2300 VA
- Leuchtstofflampen VVG: unkompensiert: 2300 VA
reihenkompensiert:
2300 VA
parallelkompensiert:
1200 VA (120 μ F)
- Leuchtstofflampen EVG: 1000 W
- Kompaktleuchtstofflampen EVG: 250 W

Serviceadresse

Theben AG
Hohenbergstr. 32
72401 Haigerloch
DEUTSCHLAND
Tel. +49 7474 692-0
Fax +49 7474 692-150

Hotline

Tel. +49 7474 692-369
Fax +49 7474 692-207
hotline@theben.de

Addresses, telephone numbers etc.
www.theben.de