

DE Pollerleuchte mit/ohne Bewegungsmelder

theLeda D B AL

1020905

theLeda D B plus AL

1020906

theLeda D B plus S AL

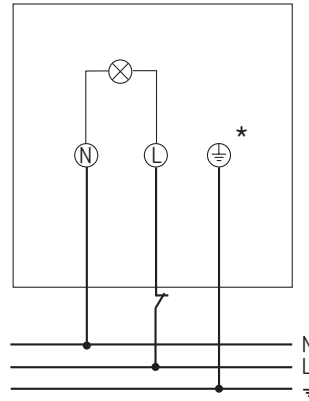
1020907

theLeda D BL AL

1020705

theLeda D BL plus AL

1020706



*bei 1020907

1. Grundlegende Sicherheitshinweise

ⓘ Die Pollerleuchten mit und ohne Bewegungsmelder (PIR) sowie mit Steckdose entsprechen EN 60598-1.

2. Bestimmungsgemäße Verwendung

- Gerät ist für die Montage im Außenbereich bestimmt
- An Wegen, Zufahrten von Einfamilienhäusern, Hoteleingängen, Arztpraxen etc.
- Unter normalen Umgebungsbedingungen verwenden
- Pollerleuchte dient zur Beleuchtung, abhängig von Anwesenheit und Helligkeit
- Bedienbar mit Fernbedienung theSenda S, einstellbar mit theSenda P und theSenda B mit App theSenda Plug

ⓘ Leuchtmittel ist nicht austauschbar.
Bei Defekt gesamte Leuchte ersetzen!

Entsorgung

➤ Pollerleuchte ordnungsgemäß entsorgen (Elektronikschrott)

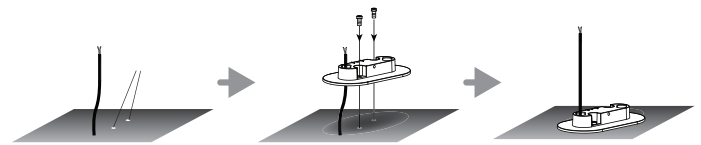
3. Anschluss und Montage

⚠️ WARNUNG
Lebensgefahr durch elektrischen Schlag oder Brand!
 ➤ Montage ausschließlich von Elektrofachkraft durchführen lassen!

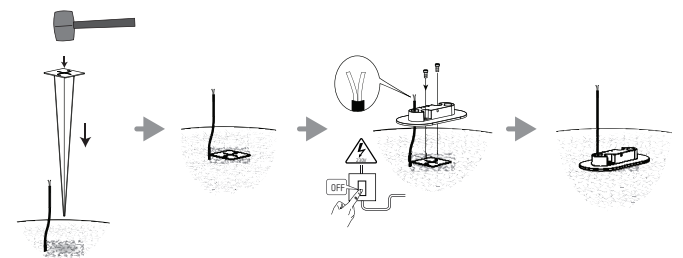
- Spannung freischalten!
- Gegen Wiedereinschalten sichern!
- Spannungsfreiheit prüfen!
- Erden und kurzschließen!
- Benachbarte, unter Spannung stehende Teile abdecken oder abschränken.

Montage auf Zementboden

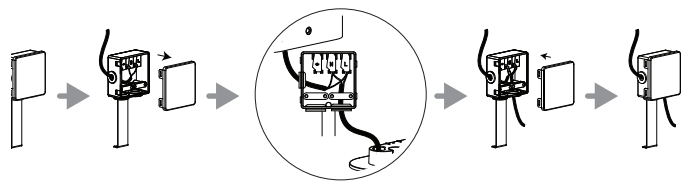
ⓘ Die Grundplatte wird ohne Schrauben mitgeliefert



Montage auf Grasboden

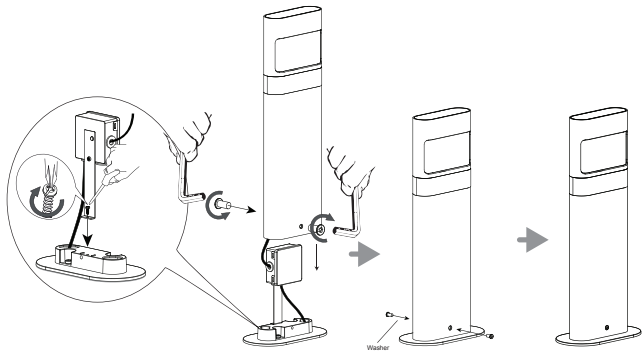


ⓘ Optional mit Erdspeiß (9070765)

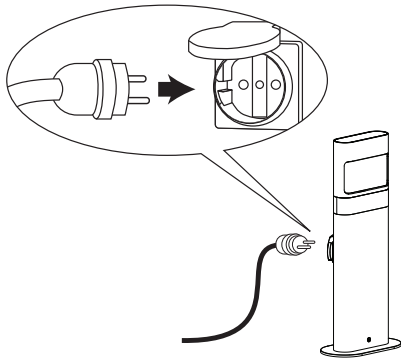


⚠️ FI-Schutzschalter verwenden

- Spannung freischalten
- Für die Montage auf festem Boden die Grundplatte festschrauben; für die Montage auf weichem Untergrund den Erdspeiß (9070765) verwenden und darauf die Grundplatte befestigen
- Den Deckel der Anschlussbox abnehmen und die Einzeladern an der entsprechenden Klemme anschließen
- Deckel auf Anschlussbox setzen und Pollerleuchte über Anschlussbox stecken

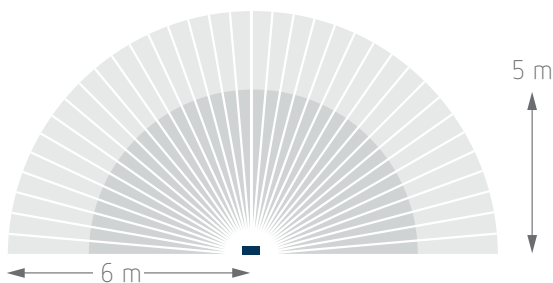


➤ Pollerleuchte auf Grundplatte festschrauben und mit Netz verbinden

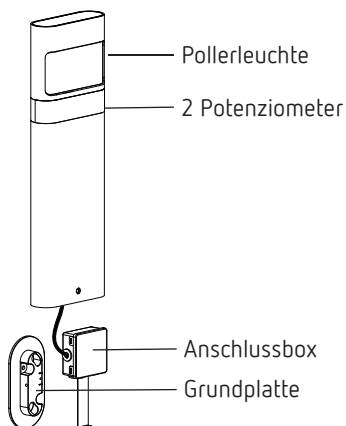


ⓘ Das Gerät benötigt ca. 40 s Vorwärmzeit.

Erfassungsbereich



4. Beschreibung

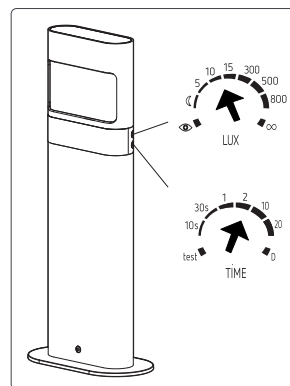


ⓘ Die Pollerleuchte besitzt 2 Potenziometer, um Zeit (TIME) und Helligkeit (LUX) einzustellen.

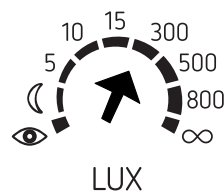
5. Einstellung

Gruppierungsfunktion anwenden (Funkkanal einstellen)

- ⓘ Die Pollerleuchten können funkvernetzt eingestellt und betrieben werden. Auf einen Funkkanal können beliebig viele Geräte mit und ohne Bewegungsmelder betrieben werden.
- ⓘ Mit der App theSenda Plug und der Fernbedienung theSenda B kann die Gruppierungsfunktion aktiviert werden (Parameter → RF-Kanal)
- ⓘ Bei Pollerleuchten ohne Bewegungsmelder muss für eine Funkvernetzung der Funkkanal über die Fernbedienung theSenda B und die App theSenda Plug ausgewählt werden.
- ⓘ Bei Einstellungen, die mit der App und am Gerät vorgenommen werden können, wird immer der zuletzt eingestellte Wert gespeichert.

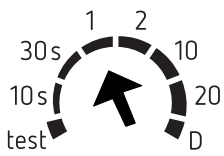


Helligkeit (LUX) einstellen



- Potenziometer auf „Teach-In “ stellen; der Bewegungsmelder speichert nach 15 s die aktuelle Umgebungshelligkeit als zukünftige Einschalthelligkeit
- Potenziometer auf gewünschte Helligkeit (2 – 800 lux / ∞) stellen
Auf Stellung ∞ reagiert die Leuchte unabhängig von der Helligkeit auf Bewegung

Zeit (TIME) einstellen



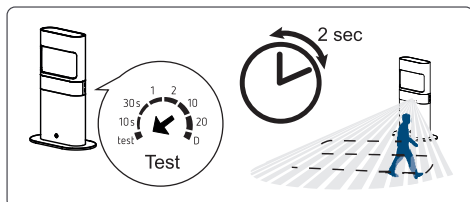
TIME

- Potenziometer auf gewünschte Zeit (10 s – 20 min) stellen
- Potenziometer auf „D“ (Dämmerungsfunktion) stellen; Bewegungsmelder reagiert nur auf Helligkeit und ist immer eingeschaltet, wenn der eingestellte Helligkeitswert unterschritten wird → Pollerleuchte schaltet bei Dunkelheit ein (Bewegungsmelder ist deaktiviert)

6. Gehtest

Der Gehtest dient dazu, den Erfassungsbereich zu testen und ggf. einzuschränken.

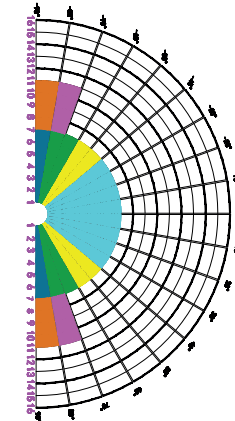
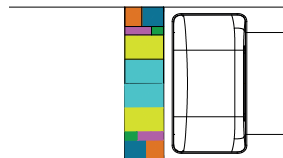
- Potenziometer Zeit (TIME) auf „test“ stellen
→ Der Bewegungsmelder reagiert nun immer auf Bewegungen (unabhängig von der Helligkeit).
- Quer zum Erfassungsbereich gehen. Nachdem der Bewegungsmelder eine Bewegung erfasst hat, schaltet er für 2 s ein. Der Testmodus wird nach 10 min wieder verlassen.
- ① Wenn Sie quer zum Bewegungsmelder gehen, ist die Erfassung sensibler als bei einer Bewegungsrichtung direkt auf den Bewegungsmelder zu.
- ① Die Funktion kann mit jedem anderen Funktionsbefehl verlassen werden.



- ① Der Gehtest kann auch in der App (Steuerbefehle → Test-Präsenz) oder mit theSenda P aktiviert werden.

7. Erfassungsbereich einschränken

- Beigelegten Aufkleber verwenden, um den Bewegungsmelder an den gewünschten Erfassungsbereich anzupassen
- Mit einer Schere o.ä. den gewünschten Teil des Aufklebers entfernen
- Danach auf die Linse kleben



8. Einstellungen und Funktionen

- ① Zur optimalen Einstellung der Funktionen empfehlen wir die Fernbedienung theSenda B mit der App theSenda B Plug.



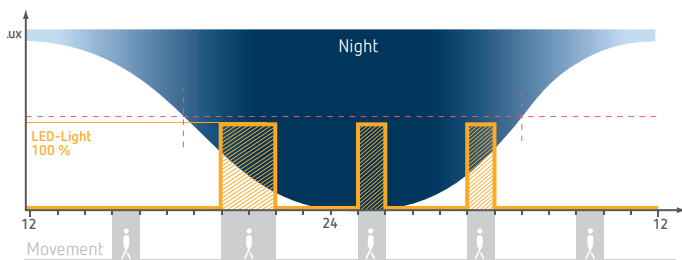
- ① Bei jeder Einstellung bestätigt das Gerät den empfangenen Befehl mit einem Blinken (2 x) der Leuchte.
- ① Wenn Sie die Fernbedienung theSenda B mit der App theSenda Plug kombinieren, erscheinen die Begriffe „Steuerbefehle“ und „Parameter“ in der App.

Parameter	Steuerbefehle
Helligkeits-Sollwert	Teach-In
Nachlaufzeit	Licht schalten
Maximale Helligkeit	Test-Präsenz
Stand-by Dimmwert	Erfassungsempfindlichkeit
Szene 1	Nachtabschaltung
Szene 2	Stand-by
RF-Kanal	Anwesenheitssimulation
	D-Modus
	Auto

- ① Auto (Normalbetrieb), Szene 1, Szene 2, D-Mode, Anwesenheitssimulation und Test-Präsenz sind Zustände des Geräts. Eine Kombination dieser Zustände ist nicht möglich.

Automodus (Normalbetrieb)

Zu den Standardeinstellungen gehören die Nachlaufzeit, der Helligkeits-Sollwert, die max. Helligkeit und die Sensitivität des Bewegungsmelders.



① Die LED-Leuchte schaltet bei Bewegung ein, wenn der Helligkeits-Sollwert unterschritten ist.

➤ Taste A (Auto) der Fernbedienungen theSenda P, S oder B drücken

Es gibt 3 Möglichkeiten, den Helligkeits-Sollwert und die Nachlaufzeit Licht auszuwählen:

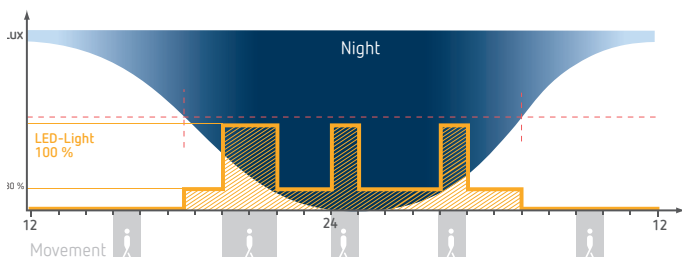
- mit der App → unter Parameter → Nachlaufzeit Licht etc. wählen
- mit theSenda P
- oder mit den Potenziometern am Gerät

① Die Helligkeit der Leuchte kann über den Parameter „Maximale Helligkeit“ gedimmt werden.

Im Automodus können verschiedene Zusatzfunktionen aktiviert werden: Orientierungslicht, Ein-/Ausschalten und Intensität festlegen (10–40 %).

Orientierungslicht (= Standby-Dimmwert)

Das Orientierungslicht liefert eine definierte Grundhelligkeit von 10 bis 40 %, damit Wege, Zufahrten und Eingänge nach Einbruch der Dämmerung schwach beleuchtet sind. Registriert das Gerät eine Bewegung, leuchtet die LED-Leuchte zu 100 % auf und dimmt nach der vorgegebenen Nachlaufzeit wieder auf den eingestellten Helligkeitswert ab.



① Wenn der Helligkeits-Sollwert unterschritten ist, schaltet die Leuchte auch ohne Bewegung ein reduziertes Orientierungslicht ein. Wenn Bewegung erfasst wird, schaltet das Licht auf die maximale Helligkeit.

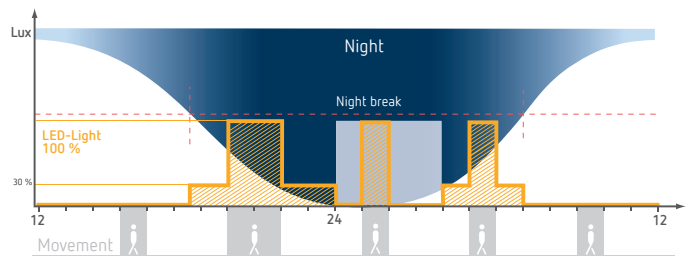
① Einstellung nur über die Fernbedienung theSenda B und die App (immer 10 %–40 %).

App theSenda Plug

- unter Parameter → Standby-Dimmwert wählen und senden
- zurück in → Steuerbefehle → Standby wählen und senden → Melder blinkt 2 x → Standby-Dimmwert ist ein

Selbstlernende Nachtabschaltung

Die selbstlernende Nachtabschaltung orientiert sich an den wechselnden Dämmerungszeiten und schaltet in der 2. Nachthälfte bei **aktiviertem** Orientierungs-/Stand-by Licht für 4 Stunden aus. Wenn während dieser Abschaltung eine Bewegung erfasst wird, schaltet das Licht auf maximale Helligkeit.



① Die Nachtabschaltung beeinflusst die bewegungsgetriggerte Lichtschaltung nicht!

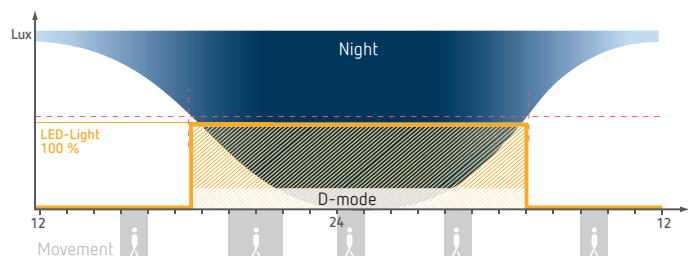
① Einstellung nur über die Fernbedienung theSenda B und die App theSenda Plug.

App theSenda Plug

- Steuerbefehle → Nachtabschaltung wählen und senden

Dämmerungsfunktion (= D-Modus)

Die Dämmerungsfunktion der LED-Leuchte sorgt dafür, dass das Licht mit maximaler Helligkeit einschaltet, sobald ein bestimmter Helligkeitswert unterschritten wird – unabhängig davon, ob das Gerät eine Bewegung registriert oder nicht. Das Licht schaltet bei ausreichendem Tageslicht wieder ein.



① Zusatzfunktion Nachtabschaltung: Ein- und Ausschalten; Funktion ermittelt Mittelpunkt zwischen Dämmerung und schaltet ab der 2. Nachthälfte das Licht für 4 Stunden aus; Funktion beeinflusst bewegungsgetriggerte Lichtschaltung nicht!

➤ Taste D (D-Modus) der Fernbedienungen theSenda P, S oder B drücken

➤ oder in der App → Steuerbefehle → D-Modus wählen → D-Modus ist ein

➤ Taste A drücken oder Auto-Befehl in der App senden, um die Funktion zu verlassen

Funktion Licht ein/aus

Funktion Licht ein

- Das Licht schaltet mit der maximalen Helligkeit ein
- Automatischer Wechsel in den Automodus nach 8 Stunden

- Verlassen der Funktion mit jedem anderen Funktionsbefehl

Funktion Licht aus

- Das Gerät schaltet aus, der Bewegungsmelder reagiert nicht mehr
- Automatischer Wechsel in den Automodus nach 8 Stunden
- Verlassen der Funktion mit jedem anderen Funktionsbefehl

Lichtszene eingeben und aufrufen

- ① Automatischer Wechsel in den Automodus nach 8 Stunden
- ① Verlassen der Funktion mit jedem anderen Funktionsbefehl
- In der App → Parameter → Wert für Lichtszene 1 (default 33 %) oder Lichtszene 2 (default 66 %) wählen und senden; oder
- mit theSenda B oder theSenda S den gewünschten Wert über Dimmen einstellen
- Taste für Lichtszene lange drücken
→ Melder blinkt 2 x und Lichtszene wird gespeichert

Lichtszene aufrufen

- Mit theSenda B Taste für Lichtszene 1 x kurz drücken
→ Lichtszene ist für 8 Stunden aktiv
- Taste A drücken, um Funktion vorzeitig zu beenden

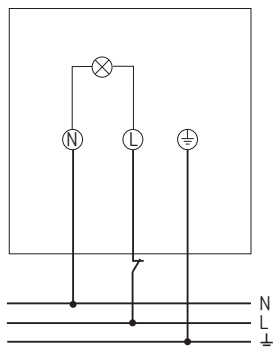
Ferienmodus (Anwesenheitssimulation)

- ① Der Ferienmodus hat immer 2 min Nachlaufzeit und verändert den Sollwert. Wird der Modus über die Taste oder den Befehl A (Auto) verlassen, muss die gewünschte Nachlaufzeit erneut eingestellt werden.
- In der App → Steuerbefehle → Anwesenheitssimulation wählen und senden
- oder Taste „Ferienmodus“ mit theSenda B oder theSenda S drücken

Manuelle Betätigung

Über einen Unterbrechertaster läßt sich die Beleuchtung manuell einschalten.

- ① Es muss ein Unterbrechertaster angeschlossen sein.



- Unterbrechertaster kurz betätigen (max. 1,5 s).
→ Die Beleuchtung schaltet ein mit der voreingestellten Zeit.
- Unterbrechertaster 2 x kurz betätigen (innerhalb von 1,5 s).

→ Die Beleuchtung bleibt für 6 Stunden eingeschaltet (Dauerlicht).

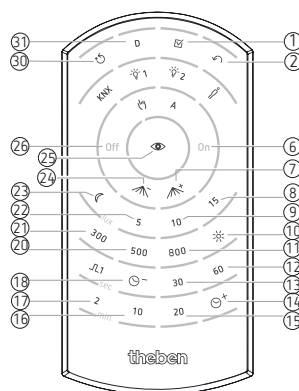
- Um die Beleuchtung auszuschalten, Unterbrechertaster 1 x kurz betätigen (max. 1,5 s).
→ Der Melder schaltet nach der eingestellten Nachlaufzeit aus.
- ① Wird der Unterbrechertaster länger als 2 s gedrückt, startet der Melder wieder (Aufwärmphase).

9. Einstellungen mit Fernbedienung

- ① Sie können Einstellungen mit den Fernbedienungen theSenda S, theSenda P und theSenda B vornehmen.
- ① Alle Einstellungen können mit Druck auf Taste A beendet werden.

Einstellungen mit theSenda P (9070910)

Folgende Parameter bzw. Funktionen können mit theSenda P eingestellt werden:



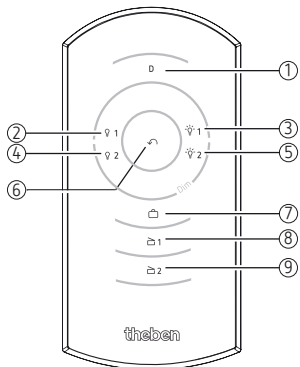
①	Test	Test-Modus, endet nach 10 min
②	Auto	zurück in den Automodus
⑥	On	Licht einschalten*
⑦	Range +	Empfindlichkeit erhöhen
⑧	15 Lux	Helligkeitssollwert 15 Lux
⑨	10 Lux	Helligkeitssollwert 10 Lux
⑩	Lux On	Deaktivierung der Helligkeitsmessung
⑪	800 Lux	Helligkeitssollwert 800 Lux
⑫	60 s	Nachlaufzeit Licht 60 s
⑬	30 s	Nachlaufzeit Licht 30 s
⑭	max. Time	max. Nachlaufzeit Licht, 20 min
⑮	20 min	Nachlaufzeit Licht 20 min
⑯	10 min	Nachlaufzeit Licht 10 min
⑰	2 min	Nachlaufzeit Licht 2 min
⑱	min. Time	min. Nachlaufzeit Licht, 10 s
⑳	500 Lux	Helligkeitssollwert 500 Lux
㉑	300 Lux	Helligkeitssollwert 300 Lux
㉒	5 Lux	Helligkeitssollwert 5 Lux
㉓	min. Lux	min. Helligkeitssollwert, 1 lx
㉔	Range -	Empfindlichkeit reduzieren

25	Teach-in	Einlernen des Helligkeitssollwertes
26	Off	Licht ausschalten*
30	Reset	Neustart des Melders
31	D-Modus	Dämmerungsfunktion (Bewegungsmelder deaktiviert)

* für 8 Stunden aktiv

① Durch Druck auf die **Reset-Taste** bei theSenda P oder in der App wird auf die Standardwerte (2 min, 15 lx) zurückgesetzt.

Einstellungen mit theSenda S (9070911)



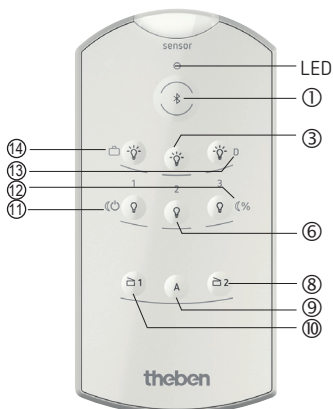
①	D-Modus	Dämmerungsschalter (Bewegungsmelder deaktiviert)
② ④	Off	kurzer Tastendruck → Licht ausschalten* langer Tastendruck → Licht abdimmten*
③ ⑤	On	kurzer Tastendruck → Licht einschalten* langer Tastendruck → Licht aufdimmen*
⑥	Auto	zurück in den Automodus
⑦	Ferienmodus	Anwesenheitssimulation
⑧	Lichtszene 1	Taste kurz drücken → der Dimmwert von 33 % wird eingestellt*
⑨	Lichtszene 2	Taste kurz drücken → der Dimmwert von 66 % wird eingestellt*

* für 8 Stunden aktiv

Ferienmodus

Beim Ferienmodus handelt es sich um eine Anwesenheitssimulation, die bei zeitweiliger Abwesenheit dem Schutz vor Einbruch dient.

Einstellungen mit theSenda B (9070985)



① Wenn Sie die Einstellungen der Fernbedienung für den Präsenzmelder (default) auch für die Außenmelder verwenden möchten,
→ Tasten 8 + 9 > 5 s drücken.

①	Bluetooth	Verbindung/Pairing
③	On	Taste kurz drücken → Kanal Licht ein*
		Taste lange drücken → Kanal Licht aufdimmen*
⑥	OFF	Taste kurz drücken → Kanal Licht aus*
		Taste lange drücken → Kanal Licht abdimmten*
⑩	Lichtszene 1	Taste kurz drücken → Lichtszene 1 abrufen *
		Taste > 3 s drücken → Lichtszene 1 programmieren *
⑧	Lichtszene 2	Taste kurz drücken → Lichtszene 2 abrufen *
		Taste > 3 s drücken → Lichtszene 2 programmieren *
⑨	Auto	Zurück zum Automodus
⑭	Ferienmodus	Anwesenheitssimulation
⑪	Nacht aus	Nachtabstaltung ab ca. 24.00 bis 04.00
⑬	D-Modus	Dämmerungsfunktion
⑫	Standby	Taste kurz drücken → Grundhelligkeit bei Dunkelheit aktivieren
	Max. Helligkeit	Taste > 3 s drücken → aktuelle Helligkeit als max. Helligkeitswert speichern

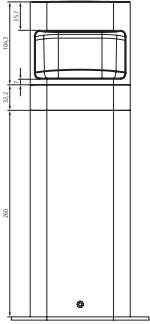
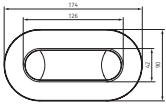
* für 8 Stunden aktiv

10. Technische Daten

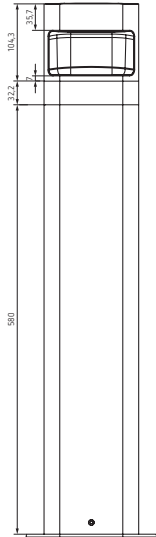
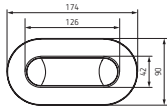
Betriebsspannung:	230 V AC, + 10 % / - 15 %
Frequenz:	50-60 Hz
Eigenverbrauch Licht Ein:	8,5 W
Standby Leistung:	max. 0,5 W (mit Melder)
Leistung LED (Lichtstrom):	760 lm
Farbtemperatur:	3000 K
Farbwiedergabeindex:	CRI > 80
Lebensdauer:	L80/B10/50.000 h
Schutzart:	IP 55 nach EN 60529
Schutzklasse:	II nach EN 60598-1
Betriebstemperatur:	-25 °C ... +45 °C
Einstellbereich Helligkeit:	2 - 800 lx / ∞
Bereich Einschaltdauer:	10 s - 20 min
Erfassungswinkel:	180°
Reichweite RF:	100 m im Freifeld (max. 20 Geräte pro Kanal)
Erfassungsbereich: quer:	max. 6 m
frontal:	max. 5 m
Energieeffizienzklasse:	A+
Lichtpunkthöhe:	364 mm (1020705); 684 mm (1020706)
Drehmoment der Befestigungsschrauben:	5,1 Nm
Steckdosengerät (1020907):	230 V AC/16 A (3680 W); IP 54; Schutzklasse I nach EN 60598-1

Hiermit erklärt die Theben AG, dass dieser Funkanlagentyp der Richtlinie 2014/53/EU entspricht. Der vollständige Text der EU-Konformitätserklärung ist unter der folgenden Internetadresse verfügbar: www.theben.de/red-konformitaet

1020705
1020905



1020706
1020906



11. Kontakt

Theben AG
Hohenbergstr. 32
72401 Haigerloch
DEUTSCHLAND
Tel. +49 7474 692-0
Fax +49 7474 692-150

Hotline

Tel. +49 7474 692-369
hotline@theben.de

Addresses, telephone numbers etc.
www.theben.de