

# LUNA 121 top3 RC AL

Artikel-Nr.: 1210130

## Zeit- und Lichtsteuerung Dämmerungsschalter

### Funktionsbeschreibung

- 1 Kanal
- Externer Eingang
- Zeitsynchronisation durch Anschluss einer externen Antenne möglich, z. B. durch Antenne top2/3 RC-DCF oder Antenne top2/3 GPS
- 3 Sonderprogramme (Kleines Jahresprogramm)
- 84 Speicherplätze
- App-Programmierung möglich
- Sichere Übertragung per optionalem Bluetooth Low Energy OBELISK top3
- Maximale Manipulationssicherheit, Programme können nur dann von der App übertragen werden, wenn der Bluetooth OBELISK top3 steckt
- Schalthelligkeit digital einstellbar
- Einstellbare Ein- und Ausschaltverzögerung
- Schalthelligkeit und -verzögerung für das Ein- und Ausschalten getrennt einstellbar
- Anzeige des Kanal- und Schaltzustandes, sowie aktuellem Lux-Wert im Display
- DuoFix-Federsteckklemmen
- Nulldurchgangsschaltung für relaischonendes Schalten und hohe Lampenlasten
- Bis zu 4 Sensoren anschließbar
- Bis zu 10 Geräte an einen digitalen Sensor anschließbar
- Schnittstelle für OBELISK top2 Speicherkarte (PC-Programmierung)
- Erweiterter Helligkeitsbereich
- Dauerschaltung EIN/AUS
- Test-Funktion
- Schaltungsvorwahl
- Displaybeleuchtung
- PIN-Codierung
- Betriebsstundenzähler
- Dämmerungsschalter mit integrierter Wochenschaltuhr
- Externer Lichtsensor im Lieferumfang



### Technische Daten

| LUNA 121 top3 RC AL   |                     |
|-----------------------|---------------------|
| Betriebsspannung      | 110 V AC - 230 V AC |
| Frequenz              | 50 - 60 Hz          |
| Anzahl Kanäle         | 1                   |
| Anzahl Speicherplätze | 84                  |
| Externe Eingänge      | 1                   |
| Stand-by Leistung     | ~0,8 W              |
| Programm              | Wochenprogramm      |

| LUNA 121 top3 RC AL                 |                         |
|-------------------------------------|-------------------------|
| Zusatzprogramm                      | Sonder- /Ferienprogramm |
| Zeitbasis                           | Quarz/DCF77             |
| Einstellbereich Helligkeit          | 1 - 99000 lx            |
| Voreingestellter Helligkeitsbereich | 15 lx                   |
| Einschaltverzögerung                | 0 - 59 min              |
| Ausschaltverzögerung                | 0 - 59 min              |
| Kontaktart                          | Wechsler                |

Technische Änderungen und Druckfehler vorbehalten

weitere Informationen unter: [www.theben.de/produkt/1210130](http://www.theben.de/produkt/1210130)

Die Lastangaben werden mit exemplarisch ausgesuchten Leuchtmitteln ermittelt und sind daher aufgrund der Vielzahl der erhältlichen Produkte typische Angaben.

16.03.2024

Seite 1 von 3

# LUNA 121 top3 RC AL

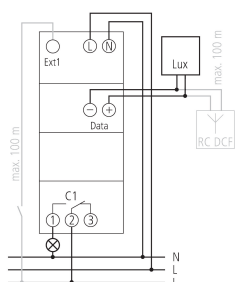
Artikel-Nr.: 1210130

## Technische Daten

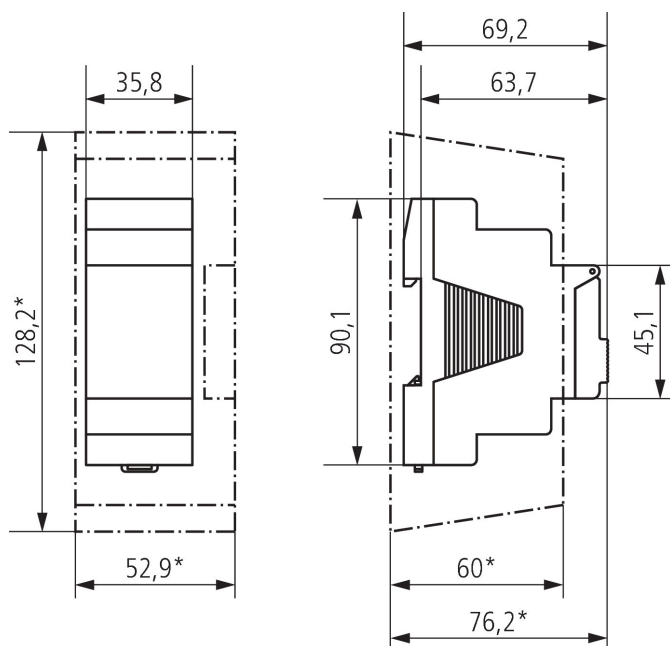
| LUNA 121 top3 RC AL                           |   |
|---|---|
| Breite  | 2 TE  |
| Montageart                                    | DIN-Schiene   |
| Anschlussart                                  | DuoFix-Steckklemmen   |
| Anzeige                                       | LCD-Display   |
| Bedienelemente                                | 4 Tiptasten   |
| Kürzeste Schaltzeit                           | 1 min   |
| Gangreserve                                   | 10 Jahre bei 20 °C  |
| Schaltleistung                                | 16 A bei 250 V AC, $\cos \varphi = 1$ , 10 A bei 250 V AC, $\cos \varphi = 0,6$ |
| Glüh-/Halogenlampenlast                       | 2600 W  |
| Halogenlampenlast                             | 2600 W  |
| Leuchtstofflampenlast (VVG) nicht kompensiert | 2600 VA   |

| LUNA 121 top3 RC AL                             |  |
|---|--|
| Leuchtstofflampenlast (VVG) parallelkompensiert | 130 $\mu$ F  |
| LED-Lampe < 2 W                                 | 50 W   |
| LED-Lampe 2-8 W                                 | 600 W  |
| LED-Lampe > 8 W                                 | 600 W  |
| Einschaltstrom                                  | max. 800 A / 200 $\mu$ s                                 |
| Sensor (inklusive)                              | Aufbau-Lichtsensor                                       |
| Gehäuse- und Isolationsmaterial                 | Hochtemperaturbeständige, selbsterlöschende Thermoplaste |
| Umgebungstemperatur                             | -25°C ... 55°C   |
| Schutzart                                       | IP 20  |
| Schutzklasse                                    | II, Sensor III   |
| Max. Leitungslänge zum Sensor                   | 100 m  |

## Anschlussbilder



## Maßbilder



Technische Änderungen und Druckfehler vorbehalten

weitere Informationen unter: [www.theben.de/produkt/1210130](http://www.theben.de/produkt/1210130)

Die Lastangaben werden mit exemplarisch ausgesuchten Leuchtmitteln ermittelt und sind daher aufgrund der Vielzahl der erhältlichen Produkte typische Angaben.

# LUNA 121 top3 RC AL

Artikel-Nr.: 1210130

**theben**

## Zubehör

### Aufbau-Lichtsensordigital

Artikel-Nr.: 9070415



### Antenne RC-DCF

Artikel-Nr.: 9070410



### PC-Set OBELISK top2/3

Artikel-Nr.: 9070409



### Speicherkarte OBELISK top2

Artikel-Nr.: 9070404



### Bluetooth OBELISK top3

Artikel-Nr.: 9070130



### Antenne RC-GNSS R

Artikel-Nr.: 9070807



### Antenne RC-GNSS

Artikel-Nr.: 9070823

