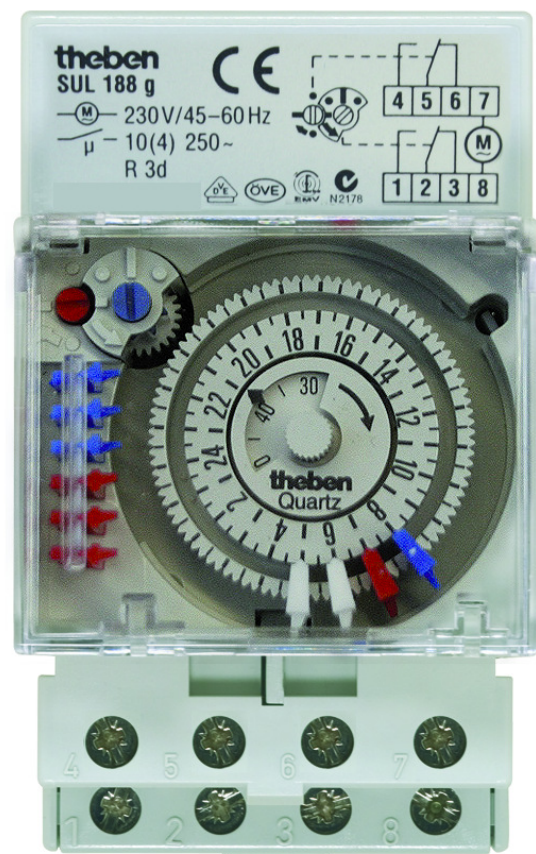


Zeit- und Lichtsteuerung
Analoge Zeitschaltuhren

Funktionsbeschreibung

- Analoge Zeitschaltuhr
- Tagesprogramm
- 2 Kanäle
- Feineinstellung zur minutengenauen Uhrzeiteinstellung
- Kürzeste Schaltzeit: 30 Minuten
- 10 Steckreiter im Lieferumfang
- Mit Gangreserve (NiMH-Zelle)
- Quarzgesteuert
- Steckreiter
- Schraubklemmen
- Schaltzustandsanzeige
- Laufkontrollanzeige



Technische Daten

SUL 188 g	
Betriebsspannung	230 V AC
Frequenz	45 - 60 Hz
Anzahl Kanäle	2
Breite	3 TE
Montageart	DIN-Schiene
Anschlussart	Schraubklemmen
Antrieb	Quarzgesteuerter Schrittmotor
Programm	Tagesprogramm
Gangreserve	3 Tage
Schaltleistung bei 250 V AC, $\cos \varphi = 1$	10 A

SUL 188 g	
Schaltleistung bei 250 V AC, $\cos \varphi = 0,6$	4 A
Kürzeste Schaltzeit	30 min
Programmierbar alle	15 min
Ganggenauigkeit bei 25 °C	$\leq \pm 1 \text{ s/Tag (Quarz)}$
Kontaktart	Wechsler
Schaltausgang	Potenzialfrei und phasenunabhängig
Stand-by Leistung	0,5 W
Prüfzeichen	VDE
Gehäuse- und Isolationsmaterial	Hochtemperaturbeständige, selbsterlöschende Thermoplaste

Technische Änderungen und Druckfehler vorbehalten

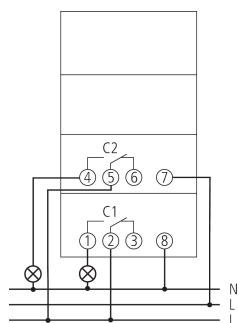
weitere Informationen unter: www.theben.de/produkt/1880033

Die Lastangaben werden mit exemplarisch ausgesuchten Leuchtmitteln ermittelt und sind daher aufgrund der Vielzahl der erhältlichen Produkte typische Angaben.

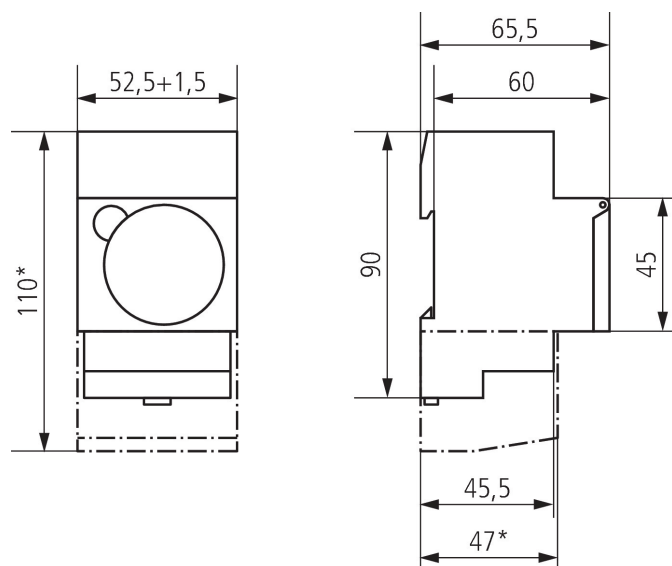
Technische Daten

SUL 188 g	
Schutzart	IP 20
Schutzklasse	II nach EN 60 730-1
Umgebungstemperatur	-20°C ... 55°C

Anschlussbilder



Maßbilder



SUL 188 g
Artikel-Nr.: 1880033

theben

Zubehör

Klemmenabdeckung 52,5 mm
Artikel-Nr.: 9070061



Fronttafel-Einbauset
Artikel-Nr.: 9070001

