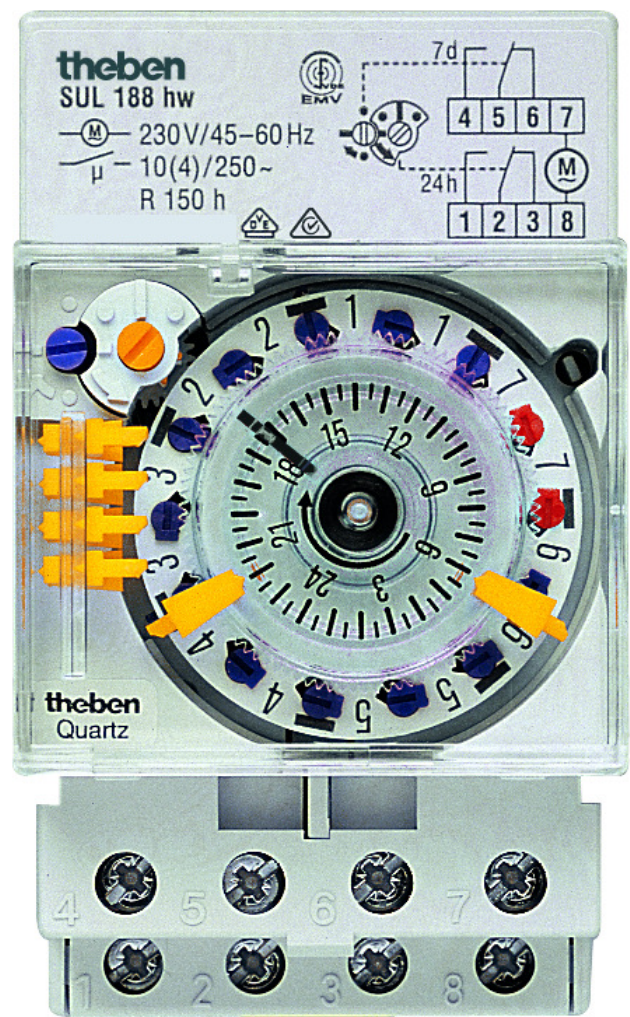


Zeit- und Lichtsteuerung
Analoge Zeitschaltuhren

Funktionsbeschreibung

- Analoge Zeitschaltuhr
- Tages- /Wochenprogramm und 1/2 Tages-AUS-Funktion der Wochentage
- 1 Kanal (bei Reihenschaltung der 2 Kontakte)
- Steckreiter und Drehsegmente
- Kürzeste Schaltzeit: 45 Minuten (12 Stunden für die 1/2 Tages-AUS-Funktion)
- 6 Steckreiter im Lieferumfang
- Mit Gangreserve (NiMH-Zelle)
- Quarzgesteuert
- Steckreiter
- Schraubklemmen
- Schaltzustandsanzeige
- Laufkontrollanzeige



Technische Daten

	SUL 188 hw
Betriebsspannung	230 V AC
Frequenz	45 - 60 Hz
Anzahl Kanäle	1
Breite	3 TE
Montageart	DIN-Schiene

	SUL 188 hw
Anschlussart	Schraubklemmen
Antrieb	Quarzgesteuerter Schrittmotor
Programm	Tagesprogramm
Gangreserve	3 Tage
Schaltleistung bei 250 V AC, $\cos \varphi = 1$	10 A

Technische Änderungen und Druckfehler vorbehalten

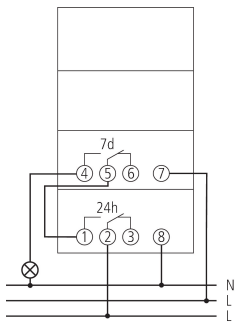
weitere Informationen unter: www.theben.de/produkt/1880108

Die Lastangaben werden mit exemplarisch ausgesuchten Leuchtmitteln ermittelt und sind daher aufgrund der Vielzahl der erhältlichen Produkte typische Angaben.

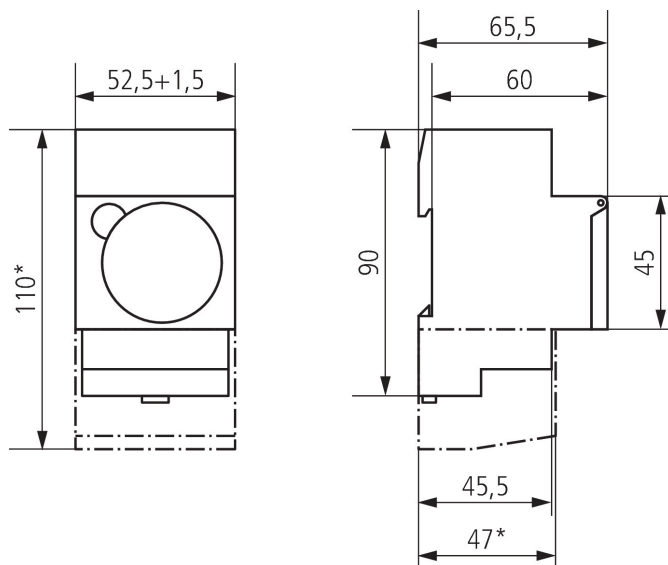
Technische Daten

SUL 188 hw		SUL 188 hw	
Schaltleistung bei 250 V AC, $\cos \varphi = 0,6$	4 A	Stand-by Leistung	~0,5 W
Kürzeste Schaltzeit	45, 12 min	Prüfzeichen	VDE
Programmierbar alle	15, 12 min	Gehäuse- und Isolationsmaterial	Hochtemperaturbeständige, selbsterlöschende Thermoplaste
Ganggenauigkeit bei 25 °C	$\leq \pm 1$ s/Tag (Quarz)	Schutzart	IP 20
Kontaktart	Wechsler	Schutzklasse	II nach EN 60 730-1
Schaltausgang	Potenzialfrei und phasenunabhängig	Umgebungstemperatur	-20°C ... 55°C

Anschlussbilder



Maßbilder



SUL 188 hw

Artikel-Nr.: 1880108



Zubehör

Klemmenabdeckung 52,5 mm
Artikel-Nr.: 9070061



Fronttafel-Einbauset
Artikel-Nr.: 9070001

