

thePrema S360-100 E UP WH

Artikel-Nr.: 2070600

theben

Präsenzmelder & Bewegungsmelder
Deckenmontage innen

Funktionsbeschreibung

- Passiv-Infrarot-Präsenzmelder für Deckenmontage UP
- Quadratischer Erfassungsbereich 360°, 7 x 7 m, (49 m²) bei 3 m Montagehöhe
- 1 Kanal Licht (Relais 230 V)
- Automatische präsenz- und hellkeitsabhängige Steuerung für Beleuchtung
- Mischlichtmessung für Fluoreszenzlampen (FL/PL/ESL), Halogen- / Glühlampen und LEDs geeignet
- Betrieb als Voll- oder Halbauswahl, umschaltbar
- Helligkeitsschaltwert einstellbar, Teach-in Funktion
- Selbstlernende Nachlaufzeit
- Anschlussmöglichkeit für Taster oder Schalter zur manuellen Schaltung mit automatischer Erkennung «TasterSchalter»
- Impulsfunktion für Treppenlicht-Zeitschalter
- Durch werkseitige Voreinstellung sofort betriebsbereit
- Äusserst einfache Einstellung des Energiesparverhaltens mit der neuen «eco plus» Funktion
- Testbetrieb zur Überprüfung von Funktion und Erfassungsbereich
- Erweiterung des Erfassungsbereiches durch Master/Slave oder Master/Master-Schaltung, maximal 10 Melder können parallel geschaltet werden
- Deckeneinbau in UP-Dose
- Deckenaufbau möglich mit AP-Rahmen
- Benutzer-Fernbedienung theSenda S
- Management-Fernbedienung SendoPro (optional)
- * Gemäß Garantiebedingungen, siehe www.theben.de/garantie



5 Jahre
Garantie*



Technische Änderungen und Druckfehler vorbehalten

weitere Informationen unter: www.theben.de/produkt/2070600

Die Lastangaben werden mit exemplarisch ausgesuchten Leuchtmitteln ermittelt und sind daher aufgrund der Vielzahl der erhältlichen Produkte typische Angaben.

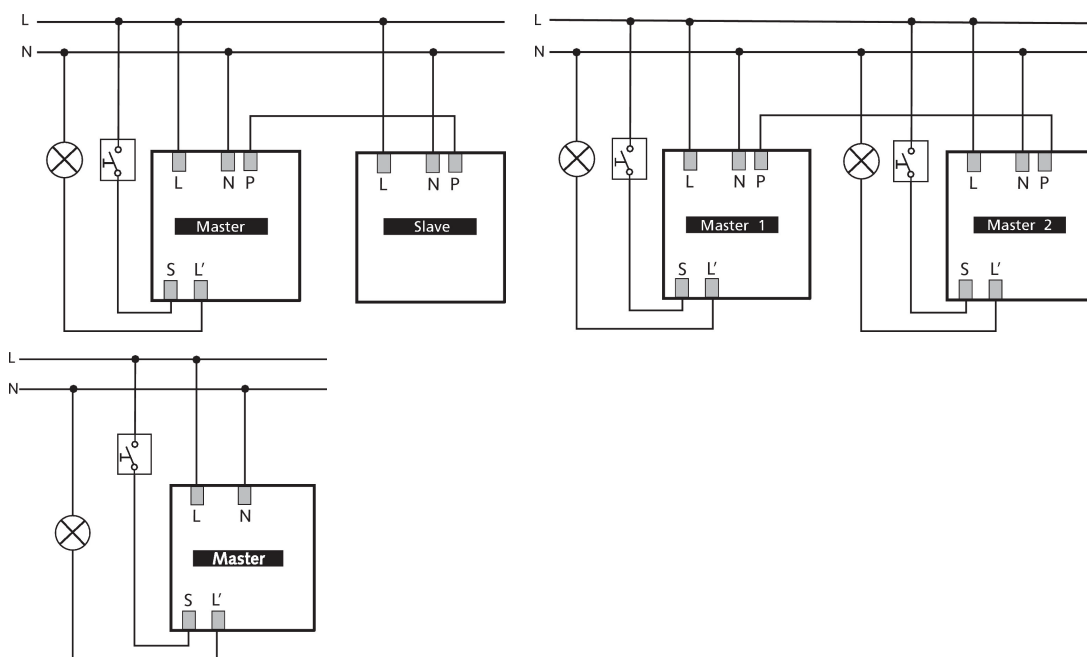
thePrema S360-100 E UP WH

Artikel-Nr.: 2070600

Technische Daten

| thePrema S360-100 E UP WH | | thePrema S360-100 E UP WH | |
|----------------------------|--|--|---|
| Betriebsspannung | 110 V AC - 230 V AC \pm 10 % | Fluoreszenz-, Kompakt-/Leuchtstofflampen | 1150 VA ($\cos \phi = 0,5$) |
| Frequenz | 50 - 60 Hz | Einschaltstrom | max. 800 A / 200 μ s |
| Montagehöhe | 2 - 3,5 m | Kompaktleuchtstofflampen | 16 x 54/58 W, 24 x 35/36 W, 8 x 2 x 54/58 W, 12 x 2 x 35/36 W |
| Mindesthöhe | 1,7 m | LED-Lampe < 2 W | 60 W |
| Montageart | Deckenmontage | LED-Lampe 2-8 W | 600 W |
| Farbe | Weiß | LED-Lampe > 8 W | 600 W |
| Schaltausgang | Licht | Anschlussart | Schraubklemmen |
| Eigenverbrauch | \sim 0,1 W | Max. Leitungsquerschnitt | max. 2 x 2,5 mm ² |
| Art der Lichtmessung | Mischlichtmessung | Größe Unterputzdose | 55 mm |
| Einstellbereich Helligkeit | 5 - 3000 lx | Erfassungsbereich quer gehend | 49 m ² (7,0 x 7,0 m) |
| Nachlaufzeit Licht | 10 s - 60 min | Erfassungswinkel | 360° |
| Kontaktart Licht | Relais 230 V / 10 A μ -Kontakt | Umgebungstemperatur | 0°C ... 50°C |
| Lampenarten | Glüh-/Halogenlampen, Fluoreszenzlampen, Kompaktleuchtstofflampen, LEDs | Stoßfestigkeit | IK04 |
| Glüh-/Halogenlampenlast | 2300 W | Schutzart | IP 40 (im eingebauten Zustand) |

Anschlussbilder



Erfassungsbereich für die Planung bei einer Temperatur von 21 °C

| Montagehöhe (A) | Sitzend (S) | Gehend (T) |
|-----------------|-------------------------------|---|
| 2 m | 9 m ² 3 m x 3 m | 20 m ² 4,5 m x 4,5 m \pm 0,5 m |
| 2,5 m | 16 m ² 4 m x 4 m | 36 m ² 6 m x 6 m \pm 0,5 m |
| 3 m | 25 m ² 5 m x 5 m | 49 m ² 7 m x 7 m \pm 1 m |
| 3,5 m | | 64 m ² 8 m x 8 m \pm 1 m |

Technische Änderungen und Druckfehler vorbehalten

weitere Informationen unter: www.theben.de/produkt/2070600

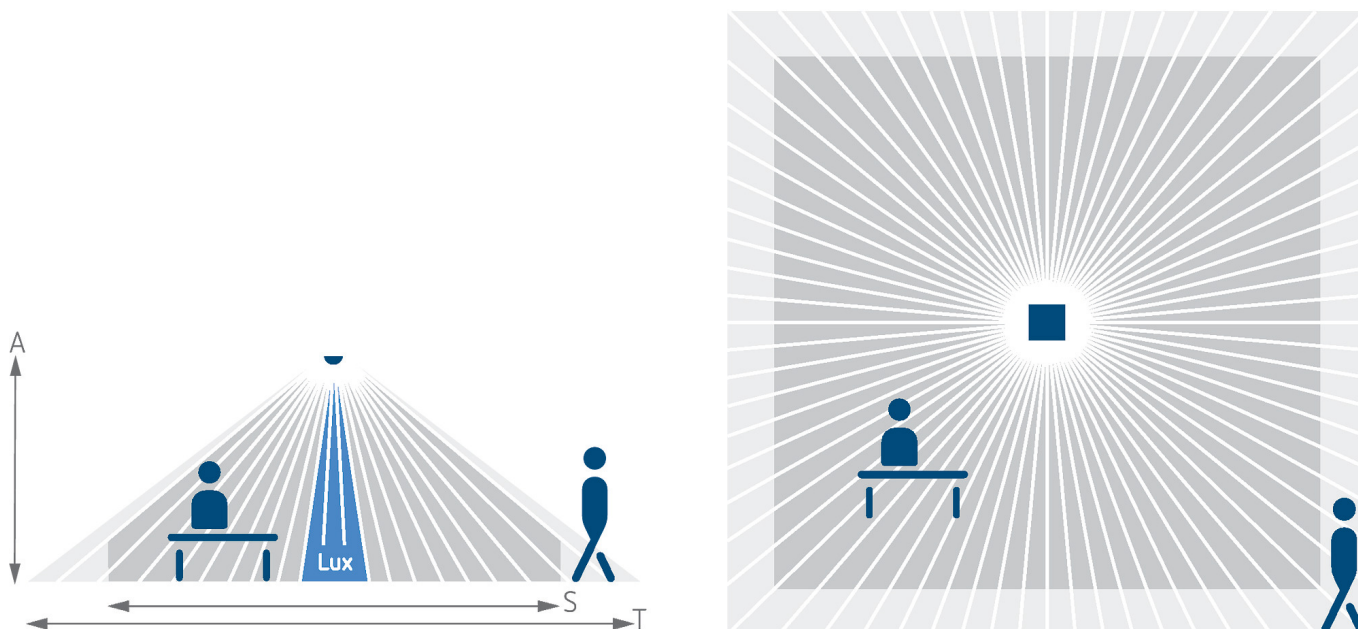
Die Lastangaben werden mit exemplarisch ausgesuchten Leuchtmitteln ermittelt und sind daher aufgrund der Vielzahl der erhältlichen Produkte typische Angaben.

thePrema S360-100 E UP WH

Artikel-Nr.: 2070600

theben

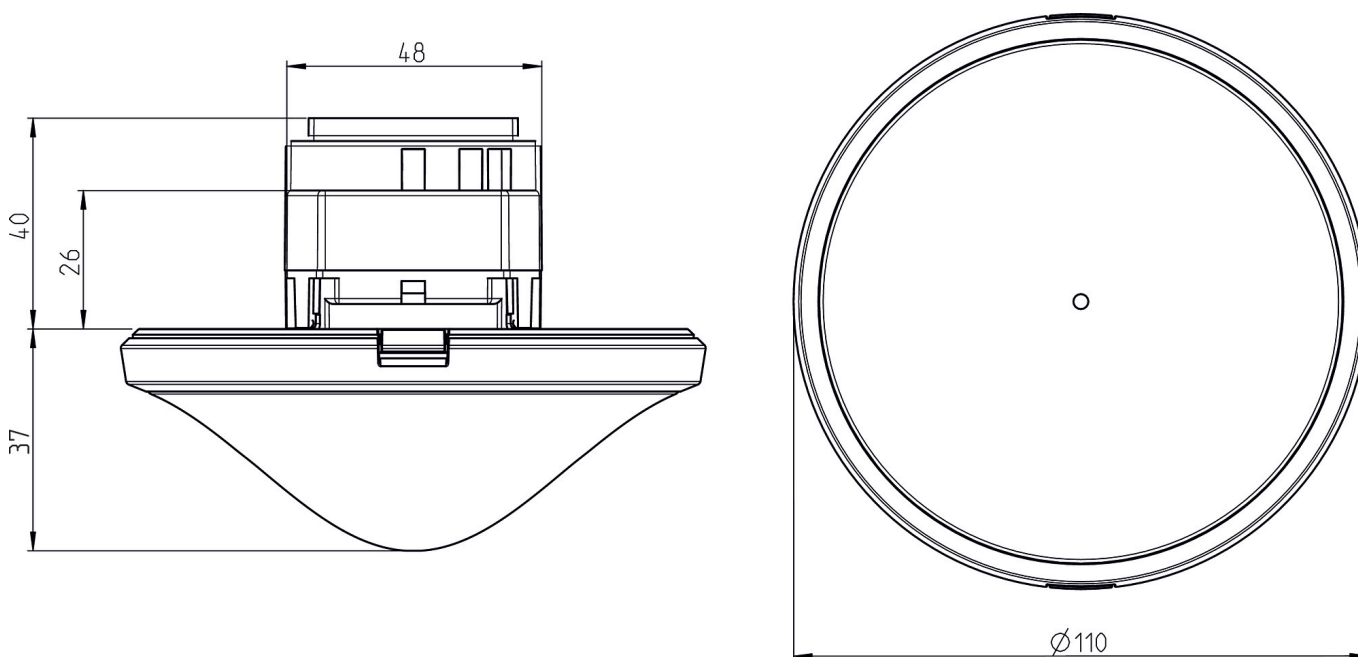
Erfassungsbereich für die Planung bei einer Temperatur von 21 °C



Erfassungsbereich nach Sensnorm IEC 63180

| Montagehöhe (A) | Quer gehend (T) | Frontal gehend (R) | Sitzend (S) |
|-----------------|-----------------------------------|-----------------------------------|-----------------------------------|
| 2,5 m | 40 m ² 6,3 m x 6,3 m | 22 m ² 4,7 m x 4,7 m | 20 m ² 4,5 m x 4,5 m |

Maßbilder



Technische Änderungen und Druckfehler vorbehalten

weitere Informationen unter: www.theben.de/produkt/2070600

Die Lastangaben werden mit exemplarisch ausgesuchten Leuchtmitteln ermittelt und sind daher aufgrund der Vielzahl der erhältlichen Produkte typische Angaben.

22.11.2024
Seite 3 von 4

thePrema S360-100 E UP WH

Artikel-Nr.: 2070600

theben

Zubehör

theSenda P

Artikel-Nr.: 9070910



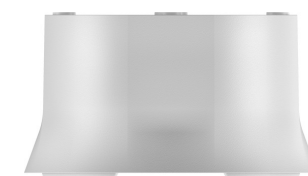
theSenda S

Artikel-Nr.: 9070911



Decken-Einbaudose 73A

Artikel-Nr.: 9070917

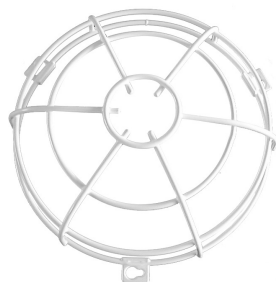


AP-Rahmen 110A WH

Artikel-Nr.: 9070912

QuickSafe Ballschutzkorb

Artikel-Nr.: 9070531



theSenda B

Artikel-Nr.: 9070985



Decken-Einbaudose 68A

Artikel-Nr.: 9070992



AP-Rahmen 110A BK

Artikel-Nr.: 9070600

