

theRonda S360-100 UP WH

Artikel-Nr.: 2080520

theben

Präsenzmelder & Bewegungsmelder Deckenmontage innen

Funktionsbeschreibung

- Passiv-Infrarot-Präsenzmelder für Deckenmontage UP
- Runder Erfassungsbereich 360°, Ø 8 m, (50 m²) bei 3 m Montagehöhe
- 1 Kanal Licht (Relais 230 V)
- Automatische präsenz- und helligkeitsabhängige Steuerung für Beleuchtung
- Mischlichtmessung für Fluoreszenzlampen (FL/PL/ESL), Halogen- / Glühlampen und LEDs geeignet
- Betrieb als Voll- oder Halbauswahl, umschaltbar
- Helligkeitsschaltwert einstellbar, Teach-in Funktion
- Verkürzung der Nachlaufzeit bei kurzer Anwesenheit (Kurzzeit-Präsenz)
- Anschlussmöglichkeit für Taster oder Schalter zur manuellen Schaltung mit automatischer Erkennung «TasterSchalter»
- Impulsfunktion für Treppenlicht-Zeitschalter
- Einschaltverzögerung und Nachlaufzeit einstellbar
- Einschränkung des Erfassungsbereichs mittels Clips
- Einstellbare Empfindlichkeit
- Durch werkseitige Voreinstellung sofort betriebsbereit
- Für die Änderungen der Werte und Einstellungen ist eine optionale Fernbedienung erforderlich
- Testbetrieb zur Überprüfung von Funktion und Erfassungsbereich
- Deckeneinbau in UP-Dose
- Deckenaufbau möglich mit AP-Rahmen
- Benutzer-Fernbedienung theSenda S, Service-Fernbedienung theSenda P, Universal-Fernbedienung theSenda B (optional)



Technische Änderungen und Druckfehler vorbehalten

weitere Informationen unter: www.theben.de/produkt/2080520

Die Lastangaben werden mit exemplarisch ausgesuchten Leuchtmitteln ermittelt und sind daher aufgrund der Vielzahl der erhältlichen Produkte typische Angaben.

14.05.2024
Seite 1 von 5

theRonda S360-100 UP WH

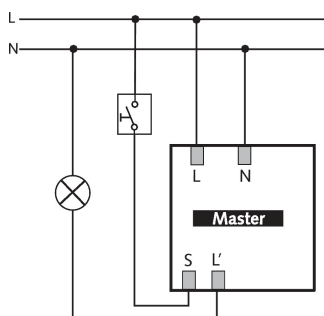
Artikel-Nr.: 2080520

theben

Technische Daten

| theRonda S360-100 UP WH | | theRonda S360-100 UP WH | |
|----------------------------|--|--|---|
| Betriebsspannung | 110 V AC - 230 V AC | Fluoreszenz-, Kompakt-/ Leuchtstofflampen | 1150 VA (cos ϕ = 0,5) |
| Frequenz | 50 - 60 Hz | Einschaltstrom | max. 800 A / 200 μ s |
| Montagehöhe | 2 - 4 m | LED-Lampe < 2 W | 60 W |
| Mindesthöhe | 1,7 m | LED-Lampe 2-8 W | 600 W |
| Montageart | Deckenmontage | LED-Lampe > 8 W | 600 W |
| Farbe | Weiß | Anschlussart | Schraubklemmen |
| Schaltausgang | Licht | Max. Leitungsquerschnitt | max. 2 x 2,5 mm ² |
| Eigenverbrauch | ~0,1 W | Größe Unterputzdose | 55 mm |
| Art der Lichtmessung | Mischlichtmessung | Erfassungsbereich quer gehend | 50 m ² (\varnothing 8 m 360°) |
| Einstellbereich Helligkeit | 30 - 3000 lx | Erfassungswinkel | 360° |
| Nachlaufzeit Licht | 10 s - 60 min | Umgebungstemperatur | -15°C ... 50°C |
| Lampenarten | Glüh-/Halogenlampen, Fluoreszenzlampen, Kompaktleuchtstofflampen, LEDs | Stoßfestigkeit | IK04 |
| Glüh-/Halogenlampenlast | 2300 W | Schutzart | IP 54 (im eingebauten Zustand) |

Anschlussbilder



Erfassungsbereich für die Planung bei einer Temperatur von 21 °C

| Montagehöhe (A) | Sitzend (S) | Quer gehend (T) | Frontal gehend (R) |
|-----------------|--------------------------|-------------------------|---------------------------------------|
| 2 m | 5 m ² 2,5 m | 38 m ² 7 m | 5 m ² 2,5 m ² |
| 2,5 m | 7 m ² 3 m | 38 m ² 7 m | 7 m ² 3 m |
| 3 m | 13 m ² 4 m | 50 m ² 8 m | 13 m ² 4 m |
| 3,5 m | | 50 m 8 m | 13 m ² 4 m |
| 4 m | | 64 m ² 9 m | 13 m ² 4 m |

Technische Änderungen und Druckfehler vorbehalten

weitere Informationen unter: www.theben.de/produkt/2080520

Die Lastangaben werden mit exemplarisch ausgesuchten Leuchtmitteln ermittelt und sind daher aufgrund der Vielzahl der erhältlichen Produkte typische Angaben.

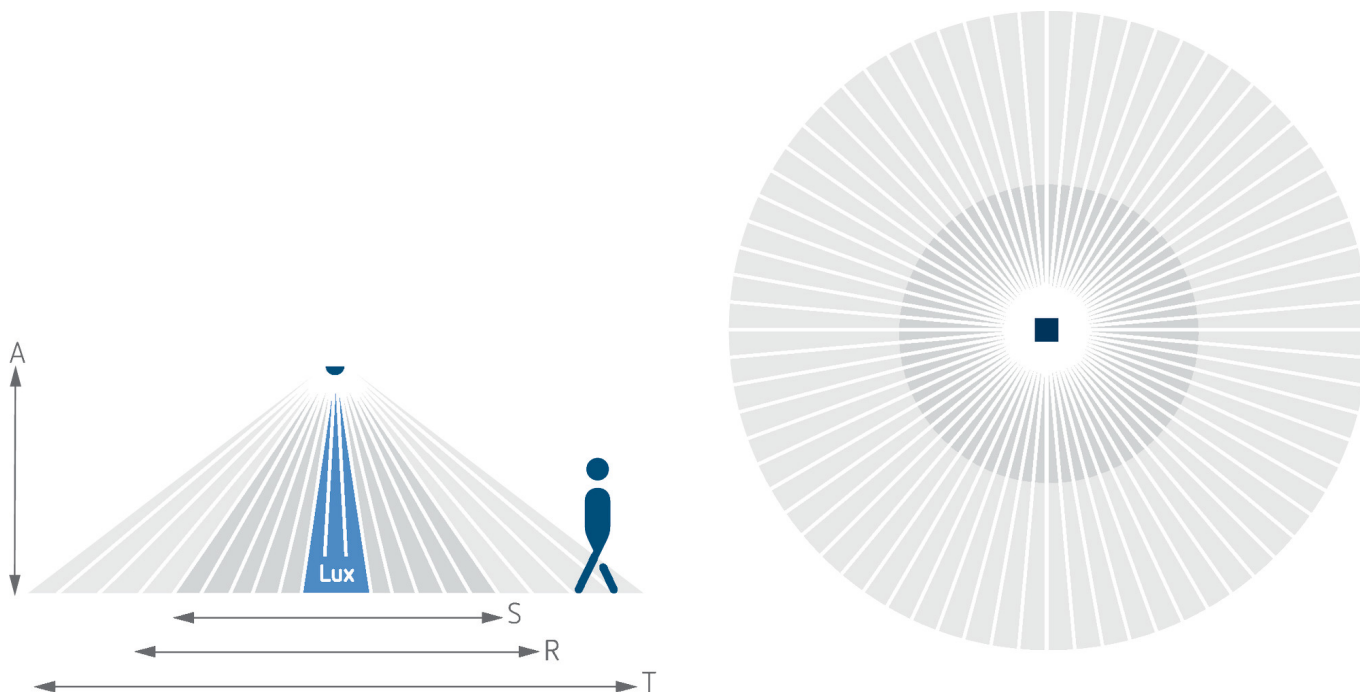
14.05.2024
Seite 2 von 5

theRonda S360-100 UP WH

Artikel-Nr.: 2080520

theben

Erfassungsbereich für die Planung bei einer Temperatur von 21 °C



Erfassungsbereich nach Sensnorm IEC 63180

| Montagehöhe (A) | Quer gehend (T) | Frontal gehend (R) | Sitzend (S) |
|-----------------|--------------------------|---------------------------|-------------------------|
| 2,5 m | 50 m ² 8 m | 28 m ² 6 µm | 20 m ² 5 m |
| 4 m | 79 m ² 10 m | 71 m ² 9,5 m | |

Technische Änderungen und Druckfehler vorbehalten

weitere Informationen unter: www.theben.de/produkt/2080520

Die Lastangaben werden mit exemplarisch ausgesuchten Leuchtmitteln ermittelt und sind daher aufgrund der Vielzahl der erhältlichen Produkte typische Angaben.

14.05.2024
Seite 3 von 5

theRonda S360-100 UP WH

Artikel-Nr.: 2080520

theben

Maßbilder



Zubehör

theSenda P

Artikel-Nr.: 9070910



theSenda S

Artikel-Nr.: 9070911



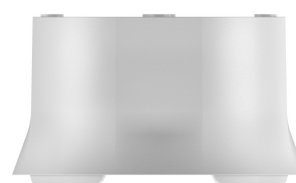
AP-Rahmen 110A GR

Artikel-Nr.: 9070913



AP-Rahmen 110A WH

Artikel-Nr.: 9070912



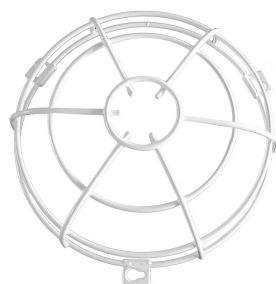
Abdeckclip

Artikel-Nr.: 9070921



QuickSafe Ballschutzkorb

Artikel-Nr.: 9070531



theSenda B

Artikel-Nr.: 9070985



Cover 110 GR

Artikel-Nr.: 9070591



Technische Änderungen und Druckfehler vorbehalten

weitere Informationen unter: www.theben.de/produkt/2080520

Die Lastangaben werden mit exemplarisch ausgesuchten Leuchtmitteln ermittelt und sind daher aufgrund der Vielzahl der erhältlichen Produkte typische Angaben.

theRonda S360-100 UP WH

Artikel-Nr.: 2080520

theben

Zubehör

Decken-Einbaudose 68A

Artikel-Nr.: 9070992



AP-Rahmen 110A BK

Artikel-Nr.: 9070600



Cover 110 BK

Artikel-Nr.: 9070851

